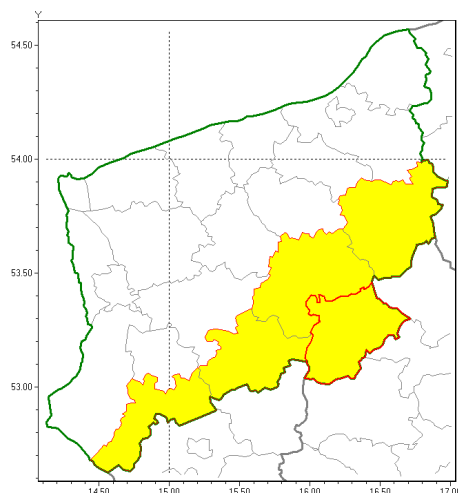




### Zasięg ostrzeżenia w województwie

Burze z gradem



### Ostrzeżenie meteorologiczne Nr 2

<b>Nazwa biura</b>	IMGW-PIB Biuro Meteorologicznych Prognoz Morskich Wydział w Szczecinie
<b>Zjawisko/stopień zagrożenia</b>	Burze z gradem/ 1
<b>Obszar</b>	województwo zachodniopomorskie <b>powiat wałecki</b>
<b>Ważność</b>	od godz. 12:00 dnia 21.06.2018 do godz. 16:00 dnia 21.06.2018
<b>Przebieg</b>	Prognozuje się wystąpienie burz z opadami deszczu od 10 mm do 20 mm oraz porywami wiatru do 80 km/h. Miejscami możliwe liwy grad.
<b>Prawdopodobieństwo wystąpienia zjawiska(%)</b>	80%
<b>Uwagi</b>	Brak.
<b>Dyrektor synoptyk IMGW-PIB</b>	Małgorzata Piotrowska
<b>Godzina i data wydania</b>	godz. 07:32 dnia 21.06.2018
<b>SMS</b>	IMGW-PIB OSTRZEŻA: BURZE Z GRADEM/1 zachodniopomorskie/wałecki od 12:00/21.06 do 16:00/21.06.2018 deszcz 20 mm, porywy 80 km/h

Opracowanie niniejsze i jego format, jako przedmiot prawa autorskiego podlega ochronie prawnej, zgodnie z przepisami ustawy z dnia 4 lutego 1994r o prawie autorskim i prawach pokrewnych (dz. U. z 2006 r. Nr 90, poz. 631 z późn. zm.).

Wszelkie dalsze udostępnianie, rozpowszechnianie (przedruk, kopiowanie, wiadomości sms) jest dozwolone wyłącznie w formie dosłownej z bezwzględnym wskazaniem źródła informacji tj. IMGW-PIB.